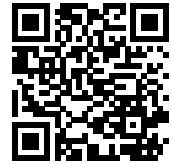
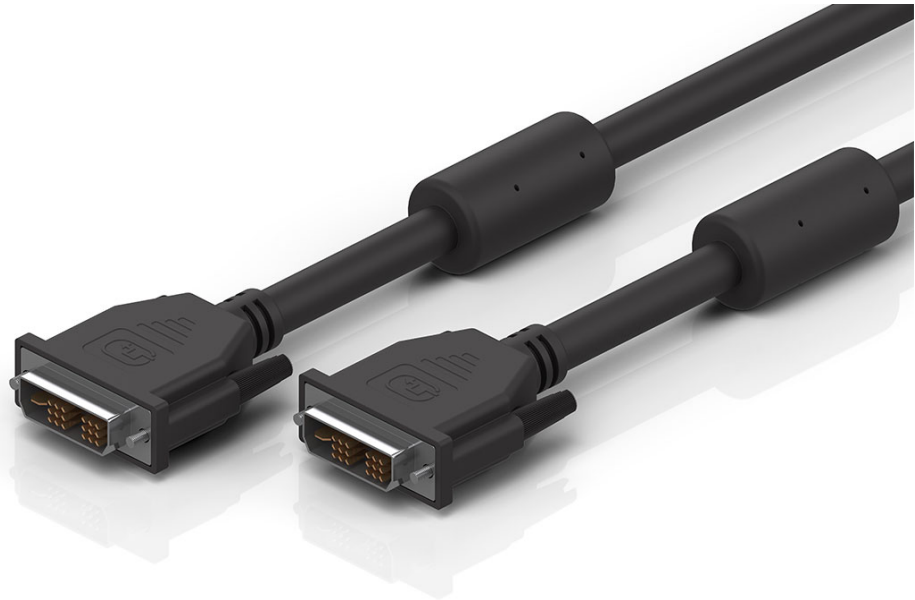


C9900-K527,-K549,-K550,-K568 | Display-Leitung, geschirmt, PVC, feste Verlegung, schwarz



DVI-D, Stecker, gerade, Stift, 18 + 1-polig – DVI-D, Stecker, gerade, Stift, 18 + 1-polig



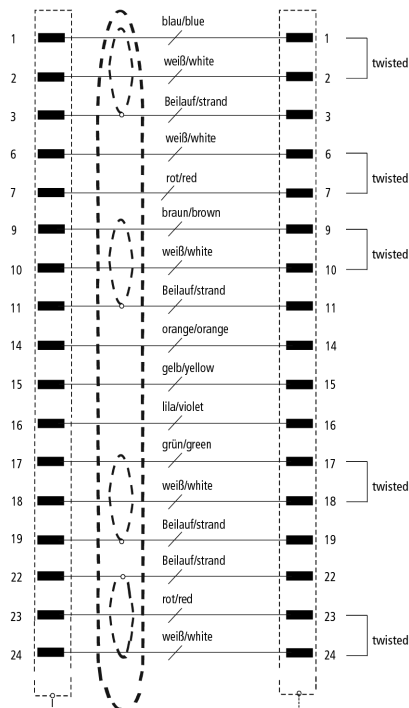
Stecker

Elektrische Daten	Kopf A	Kopf B
Bemessungsspannung	40 V (AC)	40 V (AC)
Strombelastbarkeit	1,5 A	1,5 A
Spannungsfestigkeit	500 V	500 V
Schirmung	ja	ja
Durchgangswiderstand	< 30 mΩ	< 30 mΩ
Mechanische Daten		
Baugröße	DVI-D	DVI-D
Steckerart	Stecker	Stecker
Bauform	gerade	gerade
Kontaktart	Stift	Stift
Polzahl (Steckgesicht)	18 + 1-polig	18 + 1-polig
Art der Verriegelung	schraub	schraub
Farbe Griffkörper	schwarz	schwarz

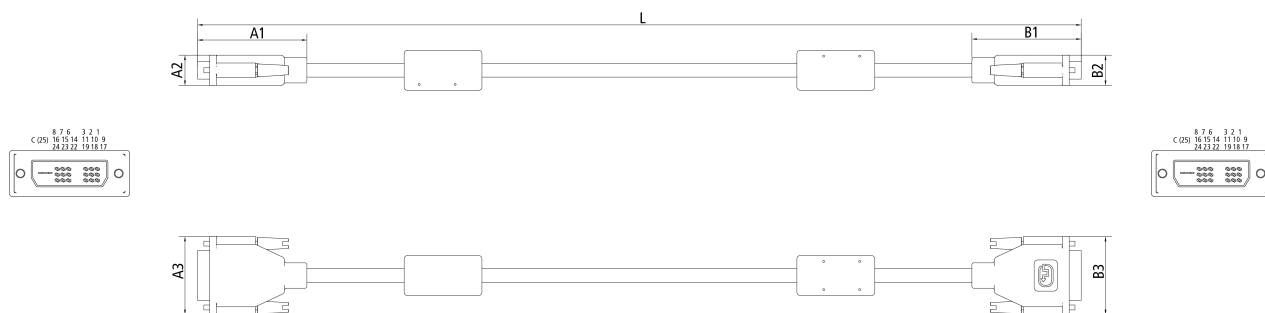
Material Griffkörper	PBT	PBT
Farbe Kontaktträger	schwarz	schwarz
Betriebsumgebung		
RoHS-konform	ja	ja
Schutzart	IP20	IP20

Kabel

Elektrische Daten	
Betriebsspannung	30 V
Leiterwiderstand	28 AWG $\leq 239 \Omega/\text{km}$ (20 °C)
Mechanische Daten	
Kabelaußendurchmesser	7,3 mm \pm 0,15 mm (0,2874" \pm 0,0059")
Min. Biegeradius, nicht bewegt	10 x Kabelaußendurchmesser
Leitermaterial	Kupfer, verzinkt
Schirmung	ja
Schirmung mit optischer Schirmbedeckung	$\geq 85\%$
Anwendung	feste Verlegung
UL-Style	AWM 20276 (80°C/30V)
Farbe Außenmantel	schwarz
Material Außenmantel	PVC (Polyvinylchlorid)
Farben Adermantel	weiß, braun, weiß, rot, weiß, grün, weiß, blau, gelb, orange, schwarz, braun, rot
Bedruckung Kabel	E301195 UR AWM 20276 80°C 30V VW-1 DVI DIGITAL SINGLE LINK T7 network cables for professional performance
Betriebsumgebung	
Umgebungstemperatur, nicht bewegt	-10...+80 °C, +14...+176 °F
Beständigkeit gegen Laugen, Säuren und Lösemittel	bedingt beständig gegen Säuren, Laugen und Lösemittel
Kontaktbelegung	



Abmessungen



A1	57,6 mm
A2	13,5 mm
A3	40,0 mm
B1	57,6 mm
B2	13,5 mm
B3	40,0 mm

Hinweise

- Abhängig von der Kabellänge (L) gelten folgende Längentoleranzen:
4.0 m ... 5,5 m: ± 15 mm | 10.0 m: ± 30 mm | 18.0 ... 50.0: ± 50 mm
- Abbildungen ähnlich
- Weitere Leitungslängen auf Anfrage.

CE, UL

CE ja

Bestellangaben

Länge

C9900-K549	1,00 m
C9900-K568	1,80 m
C9900-K550	3,00 m
C9900-K527	5,00 m



Mit einer durchgestrichenen Abfalltonne gekennzeichnete Produkte dürfen nicht in den Hausmüll. Das Gerät gilt bei der Entsorgung als Elektro- und Elektronik-Altgerät. Die nationalen Vorgaben zur Entsorgung von Elektro- und Elektronik-Altgeräten sind zu beachten.

Beckhoff®, TwinCAT®, TwinCAT/BSD®, TC/BSD®, EtherCAT®, EtherCAT G®, EtherCAT G10®, EtherCAT P®, Safety over EtherCAT®, TwinSAFE®, XFC®, XTS® und XPlanar® sind eingetragene und lizenzierte Marken der Beckhoff Automation GmbH. Die Verwendung anderer in dieser Dokumentation enthaltenen Marken oder Kennzeichen durch Dritte kann zu einer Verletzung von Rechten der Inhaber der entsprechenden Kennzeichen führen.

© Beckhoff Automation GmbH & Co. KG 07/2023

Die Informationen in dieser Druckschrift enthalten lediglich allgemeine Beschreibungen bzw. Leistungsmerkmale, welche im konkreten Anwendungsfall nicht immer in der beschriebenen Form zutreffen bzw. welche sich durch Weiterentwicklung der Produkte ändern können. Die gewünschten Leistungsmerkmale sind nur dann verbindlich, wenn sie bei Vertragsabschluss ausdrücklich vereinbart werden.